

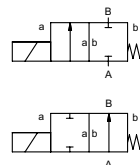
# латеральный клапан

## ТИП **KBS 15**



**2/2 ходовой клапан прямого действия**  
**диапазон давлений PN 0-500 Бар**  
**проходное сечение DN 1,5-3 mm**  
**присоединение резьба**  
**функция клапан нормально закрытый**  
**символ NC**

клапан нормально открытый  
**символ NO**



**⚠** Выше указаны материалы корпусов по отношению к присоединениям клапанных портов, которые контактируют со средой

**конструкция прямого действия с возвращающей пружиной**  
**материалы корпуса** ① латунь ② латунь, покрытая никелем ⑤ нержавеющая сталь ⑥  
**седло клапана** синт. резина по металлу  
**материалы уплотнений** NBR FPM

**требуемые характеристики**

- проходное сечение
- порт
- функция NC/NO
- рабочее давление
- расход
- рабочие среды
- температура рабочей среды
- температура окружающей среды
- номинальное напряжение

	порты	KBS	резьбы G 3/8	специальные резьбы
	функция		NC	NO
	диапазон давлений	Бар	250   400   500	100   300   500
		DN	3   2   1,5	3   2   1,5
	значение Kv	л/мин	5,2   1,3   1,1	5,2   1,3   1,1
	давление вакуума	значение утечки	< 10 <sup>-6</sup> мБар*л*с <sup>-1</sup>	
	обратное давление	P <sub>1</sub> ⇄ P <sub>2</sub>	по запросу	
	рабочие среды	P <sub>2</sub> > P <sub>1</sub>	по запросу	
	абразивная среда		газы - жидкости	
	регулировка времени срабатывания	открытие		
		закрытие		
	направление течения	A ⇄ B	как отмечено	двунаправленные - по запросу
	циклы включения	1/мин	270	
	время срабатывания	мс	открытие 60 закрытие 160	
	температура рабочей среды	°C	DC: -40 до +100 AC: -40 до +100	
	температура окружающей среды	°C	DC: -40 до +80 AC: -40 до +80	
	концевые выключатели	ручное управление		
	разрешительная документация	установка	WAZ	
	вес	kg	4,2	отверстия для крепежа
	дополнительное оборудование		по запросу	

**⚠** Конструкция клапанов зависит от среды и применения. Это может привести к изменениям в конструкции клапанов, материалов уплотнений и характеристик в стандартных спецификациях.

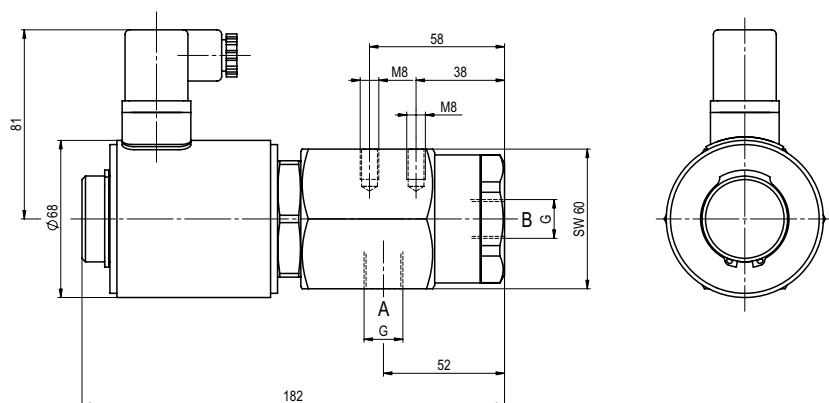
**⚠** Если заказ или характеристики по применению неполные или неточные, существует риск некорректного изготовления клапана для запрашиваемого применения

	номинальное напряжение	U <sub>n</sub>	24 V DC	специальное напряжение по запросу
		U <sub>n</sub>	230 V 40-60 Hz AC	специальное напряжение по запросу
	привод	DC	магнит постоянного тока	
		AC	магнит постоянного тока со встроенным выпрямителем	
	класс изоляции	H	180°C	
	защита	IP65		
	периодичность работы	ED	100%	
	присоединение		разъем асс. DIN EN 175301-803 форма A, 4 позиции x 90° / диаметр провода 6-8 мм	клеммная коробка M16x1,5
	как опция	M12x1	разъем асс. DESINA	разъем асс. VDMA
	дополнительное оборудование		24 V DC 2,30 A	
	энерго потребление		230 V 40-60 Hz AC 0,24 A	
	взрывозащита			
	концевые выключатели			

■ не выделенные характеристики - стандартные характеристики  
 ■ характеристики, выделенные серым - опции под заказ

## ТИП **KBS 15**

функция: **NC**  
без напряжения закрыт



## ТИП **KBS 15**

функция: **NO**  
без напряжения открыт

